



ÉPÍTÉSÜGYI  
MINŐSÉGELLENŐRZŐ  
INNOVÁCIÓS NKFT.

A MINŐSÉG MÉRHETŐ.

---



ÉPÍTÉSÜGYI  
MINŐSÉGELLENŐRZŐ  
INNOVÁCIÓS NKFT.

A MINŐSÉG MÉRHETŐ.

---

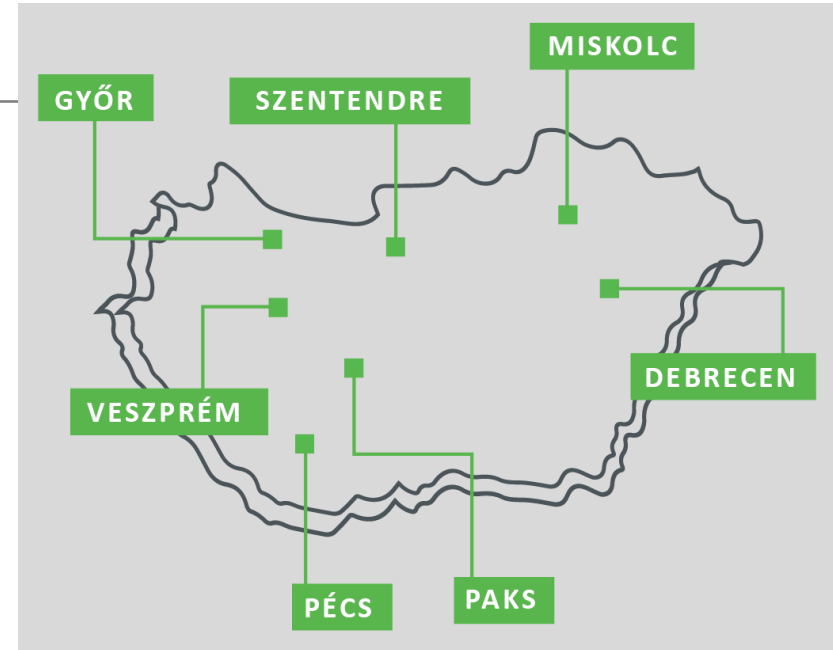
Az ÉMI és a CPR

---

# Szakértő az építésügyben

Több mint fél évszázados tapasztalat

- 55 év tapasztalat az építésügy terén
- Egyedi személyi állomány
- 102 mérnök, ebből 40 szakértői jogosultsággal rendelkezik
- szakterületi laboratóriumok, valamint 6 területi kirendeltség
- Országos lefedettség
- Sokrétű tevékenység
- Hazai és nemzetközi szakmai együttműködések



- Statisztikai létszám: **200 fő**
- Állományi létszám: 216 fő, ebből 16 kutató
- Átlagéletkor 42 év
- Munkavállalóink több mint **75% egyetemi/főiskolai** végzettséggel rendelkezik

# Meghatározó szereplő az ágazatban

Hazai és nemzetközi projektek, folyamatos fejlődés



ÉMI Tudásközpont:  
demonstrációs zöld-épület

ÉMI Építőipari Vizsgáló  
Laboratórium



SDE19 Nemzetközi innovációs házépítő verseny –  
az ÉMI elnyerte a 2019-es esemény rendezési jogát



Felsőoktatási Ipari Együttműködési Központ  
Miskolcon – az ÉMI közel 5,8 milliárd forint  
összértékű K+F+I projekt konzorciumi partnere

# Szakterületek az ÉMI-ben

## Műszaki Igazgatóság

- Építési termékek teljesítményállandóságának értékelése és ellenőrzése
- Műszaki értékelések
- Laboratóriumi vizsgálatok
- Kalibrálási szolgáltatások
- Műszaki- és igazságügyi szakértői szolgáltatások
- Nukleáris létesítményekkel kapcsolatos szolgáltatások

## Beruházás Támogató Központ

- Beruházói, műszaki ellenőri és tervellenőri tevékenység ellátása kiemelt projekteken

## Fejlesztési Igazgatóság

- **Piacorientált** kutatás-fejlesztési tevékenység
- Építőipari **műszaki fejlesztések** (termék, szolgáltatás, eljárás)
- **Épített környezet fenntarthatóságának** szakértői támogatása
- **Felsőoktatási ipari kutatóhely együttműködések** megvalósítása
- **Nemzetközi programokban, szakmai szervezetek, hálózatok, gazdasági vegyes bizottságok** munkájában való részvétel, külpiacra-jutás támogatása való részvétel

## Műszaki Szabályozási Igazgatóság

- Műszaki jogi-szabályozás
- Szabványosítás
- **Építésügyi műszaki irányelvek**tervezetek előkészítése



# Műszaki Igazgatóság

## Fő egységek

### Megfelelőségértékelő Központ

- Műszaki Értékelő Iroda
- Tanúsítási Iroda

### ÉMILAB

- Központi Anyag- és Szerkezetvizsgáló Laboratórium
- Tűzvédelmi Laboratórium
- Kelet-magyarországi Anyagvizsgáló Kirendeltség
- Nyugat-magyarországi Anyagvizsgáló Kirendeltség

## Főmérnökség

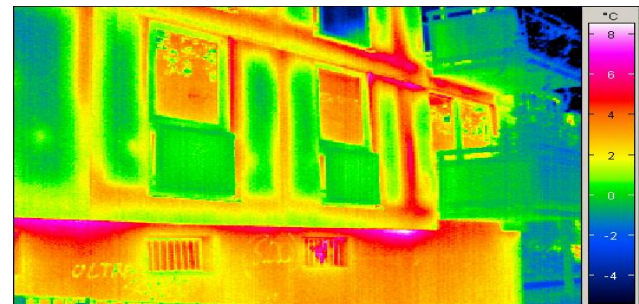
## Nukleáris Létesítmények Iroda

## Kalibráló Laboratórium

Komplex tevékenységet végző hazai versenytársak:

**TÜV Rheinland Kft., CEMKUT Kft. ÉMI TÜV SÜD Kft., KTI.**

Jelenlegi létszám: **117 fő**



# Műszaki Igazgatóság

## Fő egységek

### Megfelelőségértékelő Központ

- Műszaki Értékelő Iroda
- Tanúsítási Iroda

### ÉMILAB

- Központi Anyag- és Szerkezetvizsgáló Laboratórium
- Tűzvédelmi Laboratórium
- Kelet-magyarországi Anyagvizsgáló Kirendeltség
- Nyugat-magyarországi Anyagvizsgáló Kirendeltség

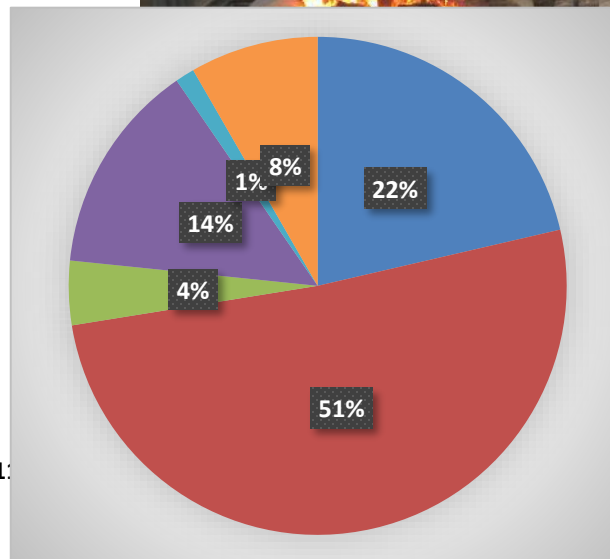
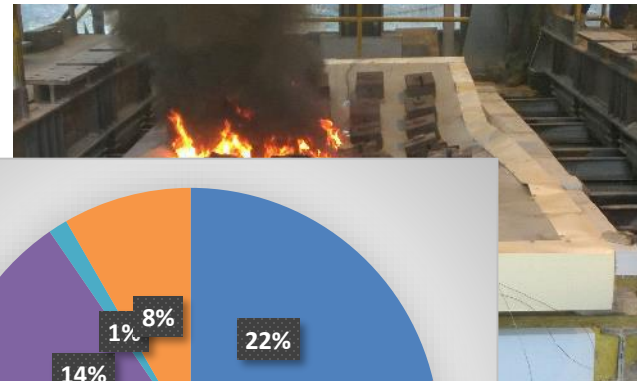
## Főmérnökség

## Nukleáris Létesítmények Iroda

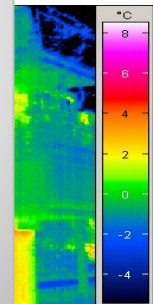
## Kalibráló Laboratórium

Komplex tevékenységet végző hazai versenytársak:

**TÜV Rheinland Kft., CEMKUT Kft., ÉMI TÜV SÜD Kft., KTI.**



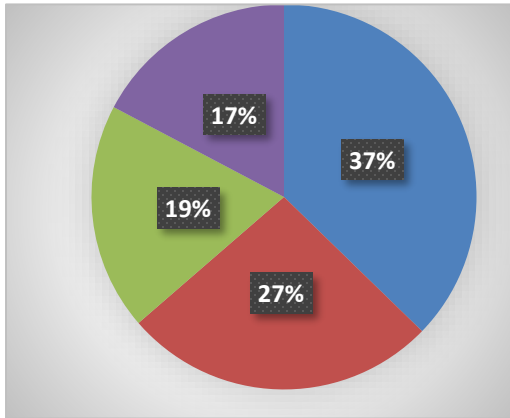
Jelenlegi létszám: 1.



# MIG Laboratóriumok (ÉMILAB)

2000 vizsgálati eljárás  
700+ akkreditált státuszú vizsgálat  
számos horizontális kijelölés

Az ÉMI legtöbb tevékenysége (Műszaki Értékelések, Terméktanúsítás, Típusvizsgálatok, Szakértések, Nukleáris tevékenységek, K+F+I) feladatvégzésében épít a laboratórium által végzett vizsgálatok eredményeire.



Jelenlegi létszám adat: **64 fő**

Nemzetközi versenytársak : **PAVUS a.s., IBS, FIRES S.R.O., ITB, ZAG.** + számos külföldi és hazai akkreditált laboratórium





### A TANÁCS IRÁNYELVE

(1988. december 21.)

az építési termékekre vonatkozó tagállami törvényi, rendeleti és közigazgatási rendelkezések közelítéséről

(89/106/EGK)



### **3/2003. (I. 25.) BM-GKM-KvVM együttes rendelet**

**az építési termékek műszaki követelményeinek, megfelelőség igazolásának, valamint forgalomba hozatalának és felhasználásának részletes szabályairól**

## 3/2003. (I. 25.) BM-GKM-KvVM együttes rendelet

**az építési termékek műszaki követelményeinek, megfelelőség igazolásának, valamint forgalomba hozatalának és felhasználásának részletes szabályairól**

*jóváhagyott műszaki specifikáció:* valamely arra jogosult szervezet által jóváhagyott és közzétett műszaki dokumentáció, amely tartalmazza a termékre vonatkozó műszaki követelményeket és rendszerint az alkalmazási feltételeket, továbbá a termék megfelelőség igazolásának módozatait is;

- *építőipari műszaki engedély (ÉME)*
- *honosított harmonizált szabvány*
- *európai műszaki engedély (ETA: European Technical Approval)*

## 3/2003. (I. 25.) BM-GKM-KvVM együttes rendelet

**az építési termékek műszaki követelményeinek, megfelelőség igazolásának, valamint forgalomba hozatalának és felhasználásának részletes szabályairól**

*jóváhagyott műszaki specifikáció:* valamely arra jogosult szervezet által jóváhagyott és közzétett műszaki dokumentáció, amely tartalmazza a termékre vonatkozó műszaki követelményeket és rendszerint az alkalmazási feltételeket, továbbá a termék megfelelőség igazolásának módozatait is;

- *építőipari műszaki engedély (ÉME)*
- *honosított harmonizált szabvány*
- *európai műszaki engedély (ETA: European Technical Approval)*

## 3/2003. (I. 25.) BM-GKM-KvVM együttes rendelet

**az építési termékek műszaki követelményeinek, megfelelőség igazolásának, valamint forgalomba hozatalának és felhasználásának részletes szabályairól**

### *A megfelelőség igazolása*

**9. § (1)** A szállító feladata a termékre előírt megfelelőség igazolási eljárás lefolytatása, valamint az eljárás eredményeként kiállított megfelelőség igazolásnak (megfelelőségi tanúsítvány vagy szállítói megfelelőségi nyilatkozat) a termékhez való csatolása.

(2) A megfelelőség igazolási eljárást a 4. számú melléklet alapján a termékre vonatkozó jóváhagyott műszaki specifikáció határozza meg. Az eljárásban vizsgálatokkal és bizonyítási eljárásokkal kell megállapítani, hogy a termék megfelel a rá vonatkozó műszaki specifikáció előírásainak.

## 3/2003. (I. 25.) BM-GKM-KvVM együttes rendelet

**az építési termékek műszaki követelményeinek, megfelelőség igazolásának, valamint forgalomba hozatalának és felhasználásának részletes szabályairól**

### *A jóváhagyó szervezet*

**8. §** (1) Építőipari műszaki engedély kiadására és visszavonására a miniszter által feljogosított jóváhagyó szervezetek jogosultak. A jóváhagyó szervezetekről a miniszter tájékoztatót ad ki a minisztérium hivatalos lapjában.

(2) A jóváhagyó szervezetnek alkalmasnak kell lennie:

- a) a mindenkor tudományos és gyakorlati ismeretek alapján az építési termékek alkalmasságának megítélésére,
- b) pártatlan döntés meghozatalára,
- c) körültekintő, valamennyi érintett fél szempontjait figyelembe vevő értékelésre.

(3) Európai műszaki engedély kiadására EOTA tagsággal rendelkező jóváhagyó szervezetek jogosultak

## 9/2008. (II. 22.) ÖTM rendelet az Országos Tűzvédelmi Szabályzat kiadásáról

### 6.2.2. Teherhordó szerkezetek térelhatároló funkcióval

(falak)

Teljesítmény jelölése

Osztályozási időtartam változatok

|       |    |    |    |    |    |    |     |     |     |
|-------|----|----|----|----|----|----|-----|-----|-----|
| RE    |    | 20 | 30 |    | 60 | 90 | 120 | 180 | 240 |
| REI   | 15 | 20 | 30 | 45 | 60 | 90 | 120 | 180 | 240 |
| REI-M |    |    | 30 |    | 60 | 90 | 120 | 180 | 240 |
| REW   |    | 20 | 30 |    | 60 | 90 | 120 | 180 | 240 |

(födémek, tetők)

Teljesítmény jelölése

Osztályozási időtartam változatok

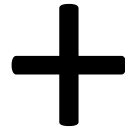
|     |    |    |    |    |    |    |     |     |     |
|-----|----|----|----|----|----|----|-----|-----|-----|
| RE  |    | 20 | 30 |    | 60 | 90 | 120 | 180 | 240 |
| REI | 15 | 20 | 30 | 45 | 60 | 90 | 120 | 180 | 240 |

# A hihetetlen rendelet - CPR

---

**AZ EURÓPAI PARLAMENT ÉS A TANÁCS 305/2011/EU RENDELETE  
(2011. március 9.)**

**az építési termékek forgalmazására vonatkozó harmonizált feltételek megállapításáról és a 89/106/EGK tanácsi irányelv hatályon kívül helyezéséről**



# Felkészülés a CPR hazai alkalmazására



## Nemzeti követelmények a CPR kapcsán – EN 13707 és EN 13969

**Budapest, 2012. május 3.**

Tóth Péter  
tudományos osztályvezető

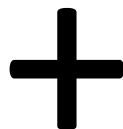


# Felkészülés a CPR hazai alkalmazására

---

**AZ EURÓPAI PARLAMENT ÉS A TANÁCS 305/2011/EU RENDELETE  
(2011. március 9.)**

**az építési termékek forgalmazására vonatkozó harmonizált feltételek megállapításáról és a 89/106/EGK tanácsi irányelv hatályon kívül helyezéséről**



**275/2013. (VII. 16.) Korm. rendelet  
az építési termék építménybe történő betervezésének és beépítésének, ennek során a teljesítmény igazolásának részletes szabályairól**

# Felkészülés a CPR hazai alkalmazására

---



## **Az EU 305/2011/EU építési termék rendelet**

### **A jogszabállyal érintett építési termékek**

**MÉASZ Konferencia - Construma 2013**

**Tóth Balázs Tamás**  
értékesítési csoportvezető

# Felkészülés a CPR hazai alkalmazására

## Tervezzünk a CPR szerint!



Az ÉMI Nonprofit Kft. segédlete  
a megváltozott építőipari követelmények  
megismeréséhez



SZAKÉRTELEM  
ÉS BIZTONSÁG  
ALAPITVA 1963.

# Felkészülés a CPR hazai alkalmazására



ÉPÍTÉSÜGYI MINŐSÉGELLENŐRZŐ  
INNOVÁCIÓS NONPROFIT KFT.

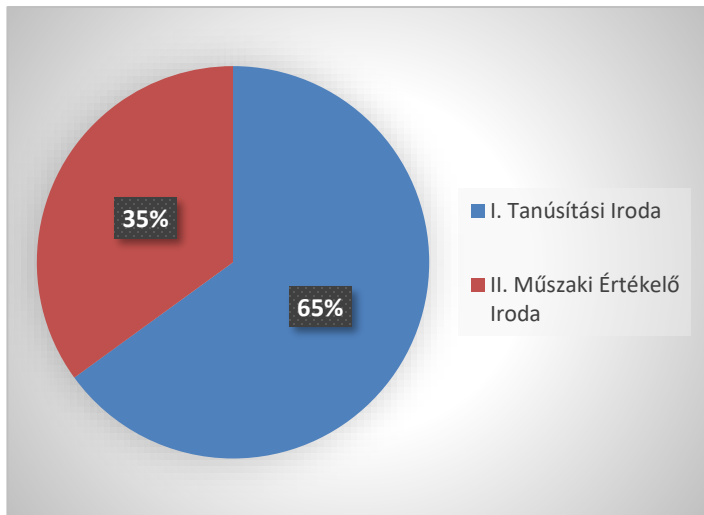
**A 305/2011/EU rendelet hatályba lépésének és a  
3/2003 (I.25.) BM-GKM-KvVM együttes rendelet  
visszavonásának hatása az építési termékek forgalmazására,  
betervezésére és beépítésére**

2013. október 25.

Budavári Zoltán  
okl. építészmérnök  
okl. épületszigetelő szakmérnök  
irodavezető

Műszaki Értékelő Iroda  
Tel.:(1) 372-6187

# MIG Megfelelőségértékelő Központ



Jelenlegi létszám: **27 fő**

Műszaki értékelési tevékenységet végző hazai versenytársak: **TÜV Rheinland Kft., CEMKUT Kft., KTI**

|                              | 2016   | 2017   | 2018   |
|------------------------------|--------|--------|--------|
| Új Nemzeti Műszaki Értékelés | 263 db | 181 db | 191 db |
| Új Európai Műszaki Értékelés | 15 db  | 13 db  | 11 db  |
|                              | 2016   | 2017   | 2018   |
| Kiadott tanúsítványok        | 383    | 383    | 554    |



## Az ÉMI és hazai versenytársai – tanúsítási területen

| Szervezet     | Termékcsoport száma | Termékszabvány száma |
|---------------|---------------------|----------------------|
| ÉMI           | 42                  | 220                  |
| KTI           | 6                   | 35                   |
| TÜV Rheinland | 15                  | 96                   |
| CEMKUT        | 5                   | 23                   |
| ÉMI-TÜV SÜD   | 7                   | 32                   |
| QM System     | 2                   | 20                   |

# MIG Megfelelőségértékelő Központ

---

## Tevékenységet

- nem kizárólagos kijelölés alapján
- nem hatóságként
- nem egyetlenként
- nem termékinformációs pontként
- széles műszaki területen végzi.

Nem harmonizált területen - hasonlóan a szomszédos országok gyakorlatához - Nemzeti Műszaki Értékelés készül, melynek során - akkreditált vizsgálati jegyzőkönyveket befogad.

Korábbi ÉME – követelmények meghatározása és alkalmasság megállapítása

NMÉ – a termék releváns termékjellemzőinek vonatkozásában konkrét teljesítményértékek

# Összefoglalás

---

- Minden tagország alkalmazkodott a CPR előírásaihoz (legtöbb helyen nemzeti követelmények meghatározásával is)
- A CPR bevezetése óta is nagyszámú harmonizált európai szabvány és EAD került kidolgozásra
- A környező országok a magyarországihoz hasonló kiegészítő szabályozásokat alkottak.
- Nemzeti (vizsgálati) sajátosságok visszaszorulóban vannak.
- Irányelvek készítése különböző területeken folyamatban van
- A CPR további módosítása várható.

KÖSZÖNJÜK A MEGTISZTELŐ FIGYELMET!

**EVĒMI**